

# Bärbel

by Katja Heinlein

Größe: 36x38cm



## Nähwissen:

*rechte Seite: die schöne Stoffseite (Sichtseite)*

*linke Seite: Rückseite des Stoffes*

*Fadenlauf verläuft parallel zur Webkante*

*Stoffbruch: an der Stelle wird der Stoff gefaltet*

*Trickmarker: Stift zum Anzeichnen, dessen Farbe wieder verschwindet*

*Nz - bedeutet eine Nahtzugabe. Die Nahtzugabe in diesem Schnittmuster beträgt 1cm und ist durch den grauen Rand gut zu erkennen*

## Material:

*Baumwollstoff: 45x105cm*

*Rest Alcantara Design Stoff zum Applizieren*

*Stickvlies*

*Fixierband*

*Uni - Nadel 80, Garn, Schere*

*Nähmaschine, Schnittmuster*

**Für Anfänger habe ich hier auch eine**

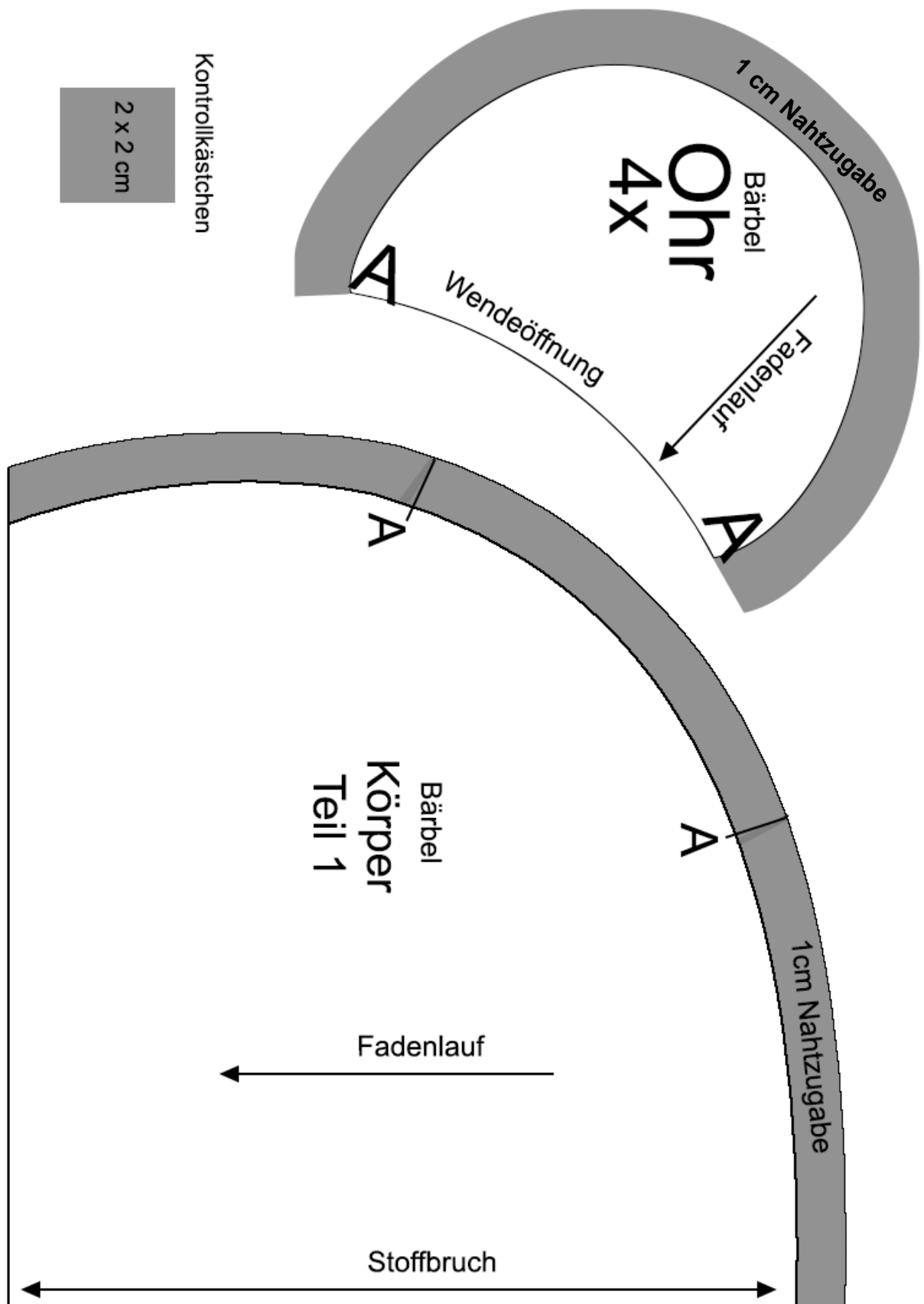
**Schritt für Schritt Nähanleitung:**

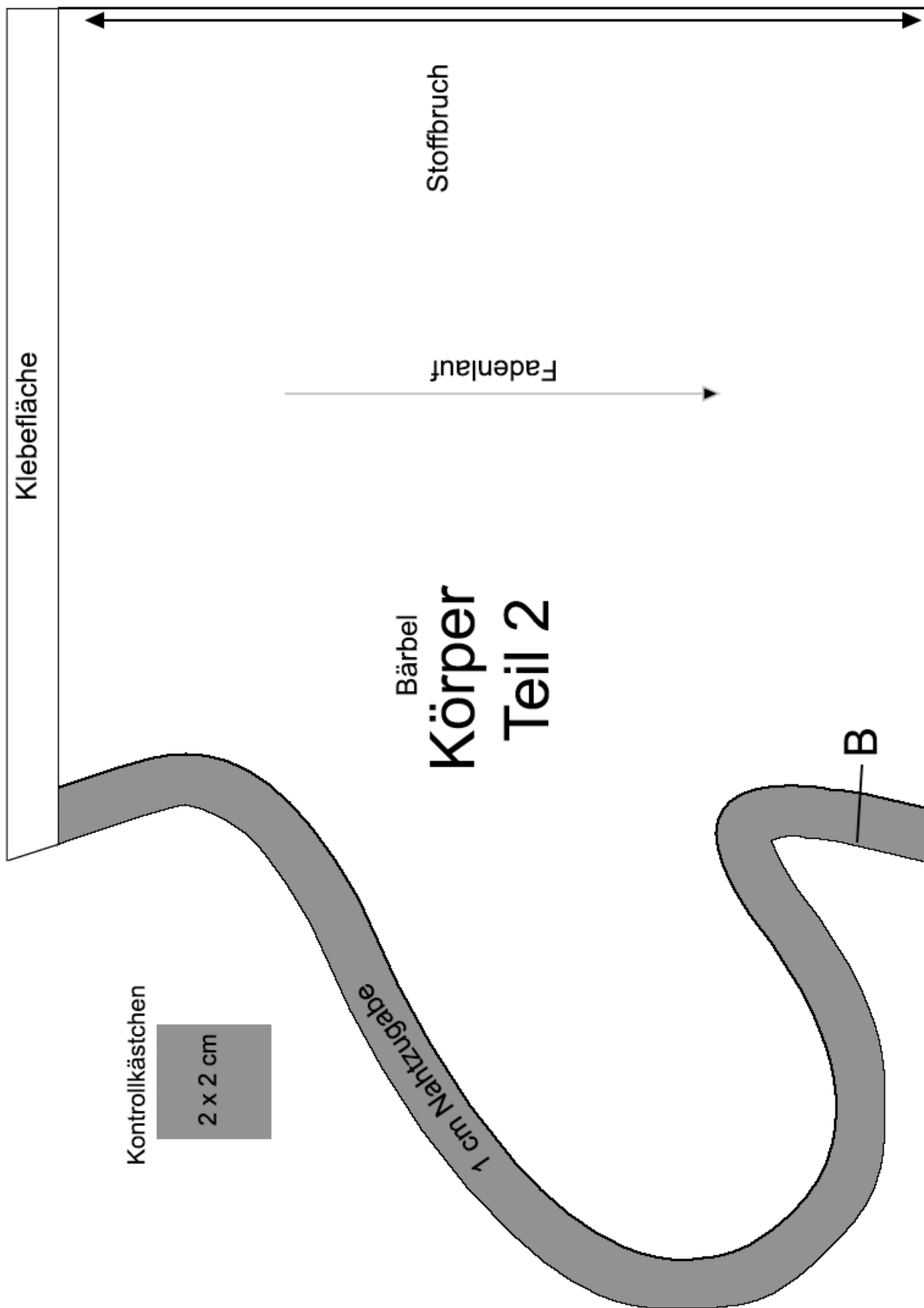
<http://www.diy-4u.de/2017/06/03/schnittmuster-baerbel/>

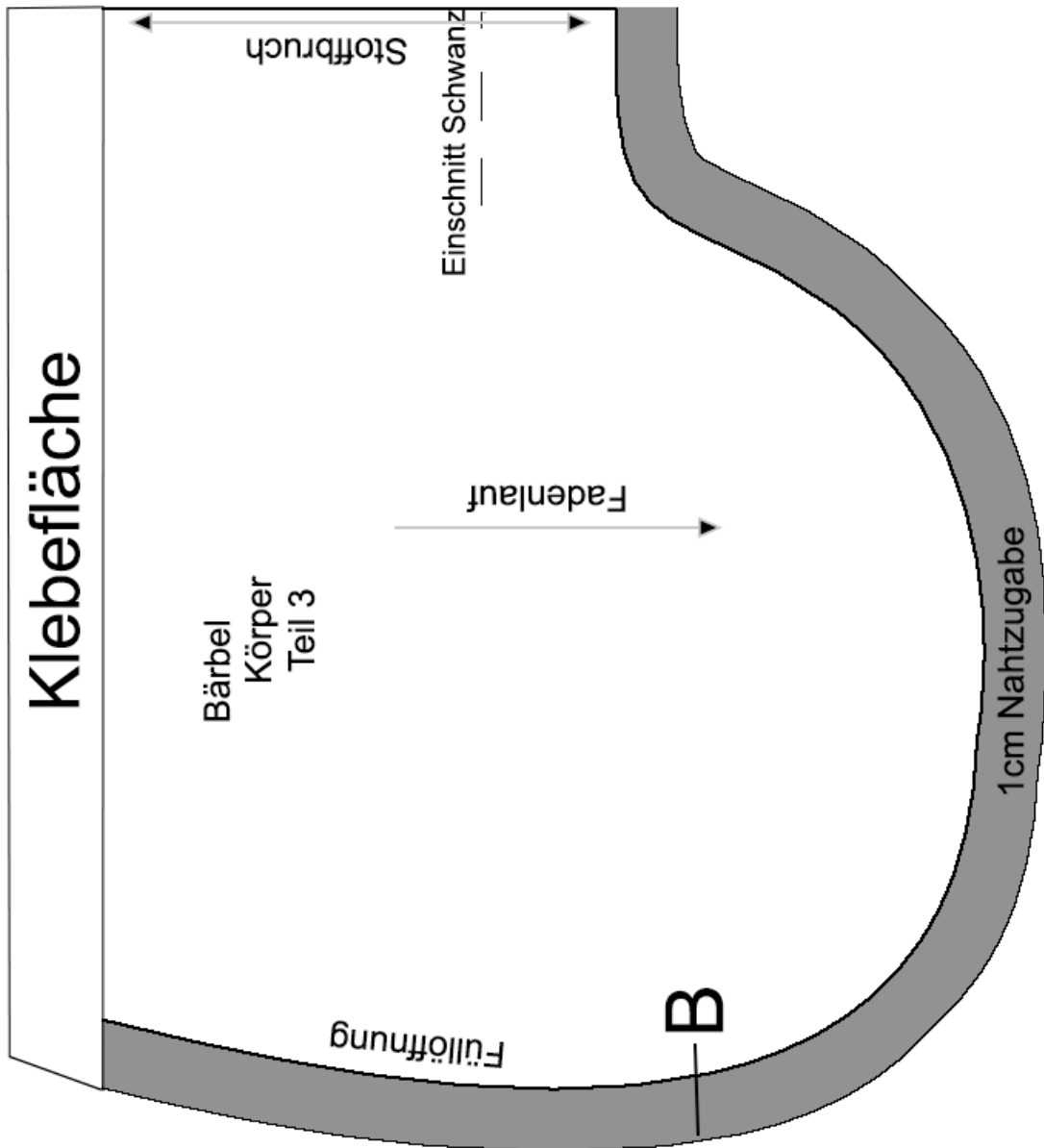
*Diese Anleitung stelle ich ausschließlich zur privaten Nutzung zur Verfügung. Diese Anleitung darf ohne meine Zustimmung nicht veröffentlicht, übersetzt, bearbeitet oder verändert werden. Jede kommerzielle Nutzung, insbesondere der Verkauf der Anleitung sowie der Figur an sich, ist strikt untersagt.*

**© by Katja Heinlein**

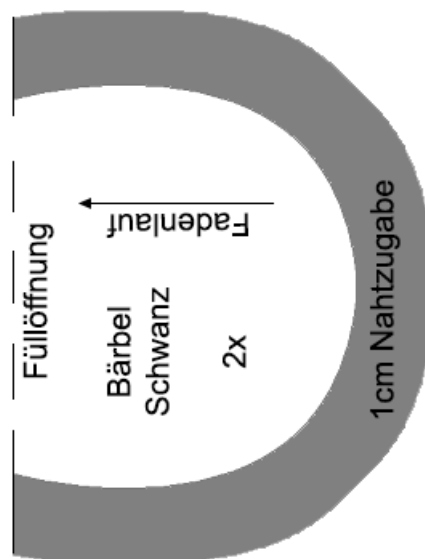
**Weitere freie Anleitungen findest du auf unserem Blog:** <http://www.diy-4u.de/>

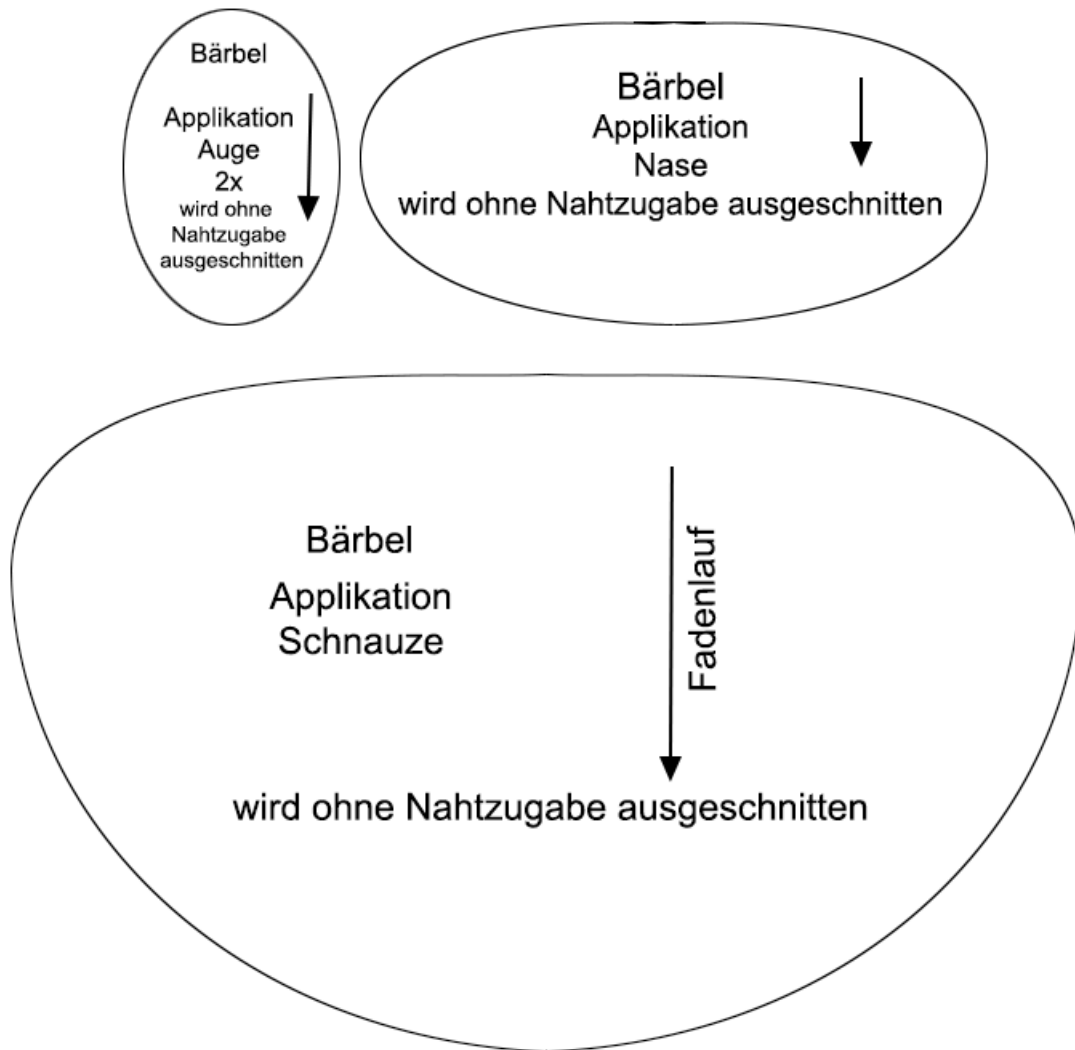




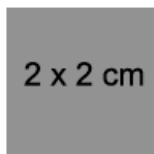


Kontrollkästchen





Kontrollkästchen



2 x 2 cm

